

Collines du Perche
Communauté de communes



Action de
l'Espace de Vie Sociale



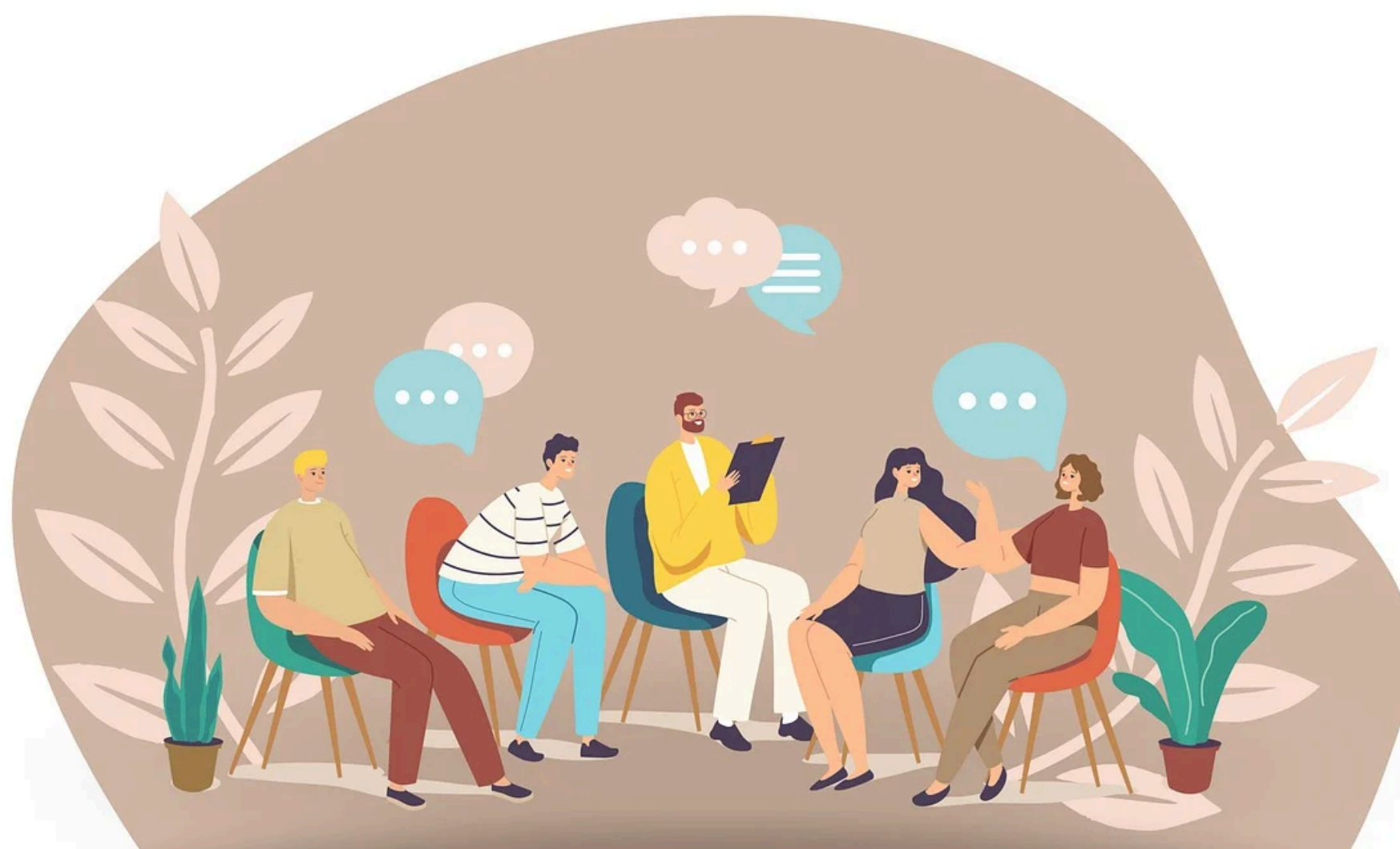
Réseau d'Ecoute, d'Appui,
d'Accompagnement des Parents

Groupe de parole pour les parents endeuillés

Ouvert à tout parent touché par la perte d'un enfant, que cette épreuve soit ancienne ou récente, et quel que soit l'âge qu'avait votre enfant. Dans un cadre bienveillant et confidentiel, vous pourrez trouver du soutien et libérer votre parole, partager votre souffrance, vos craintes, vos questions avec des parents qui traversent ou qui ont traversé la même épreuve que vous.

Samedi 7 septembre
Samedi 12 octobre
Samedi 16 novembre
Samedi 7 décembre

A l'Espace de vie sociale, 3 allée de la gare, 41170
Mondoubleau.



N'hésitez pas à nous contacter au 06.33.12.96.66